

Produkt data

- Flenset i hht. EN 1092, PN 10/16
- Myktettende klaff
- Lite trykkfall
- Byggemål i hht. DIN 3202, F6

Materialer

- Hus i GG25
- Klaff i GGG - 40
- Klaff helvulket med EPDM - NBR på bestilling
- Bolter og muttere i A2

Korrosjonsbeskyttelse

- Innvendig og utvendig - pulver epoxy

Bruksområde

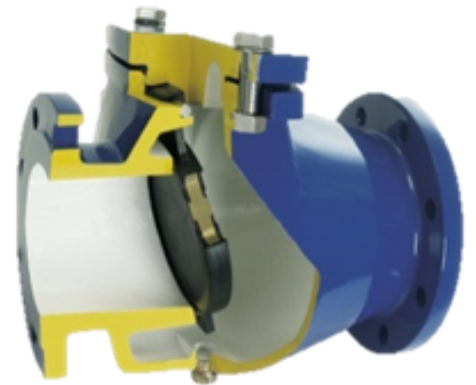
- Drikkevann og avløpsvann

Versjoner

- Sete i GG25 epoxybelagt
- Avlufting

Inspeksjon

- DIN 3230 del 4 vann



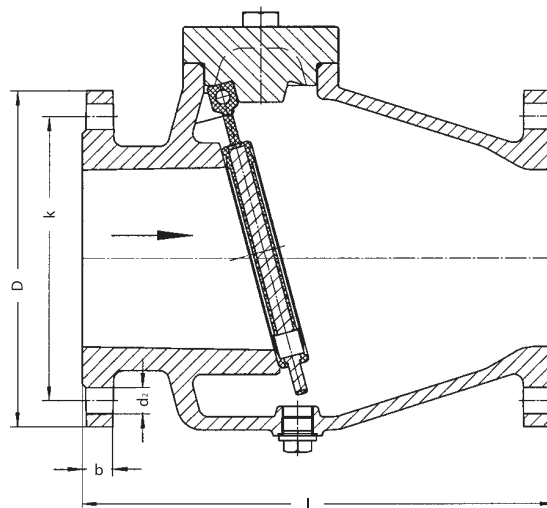
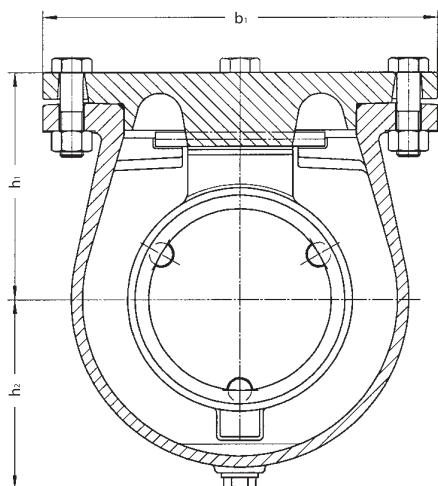
Bruksområde

Trykktest i hht. DIN 3230 del 4

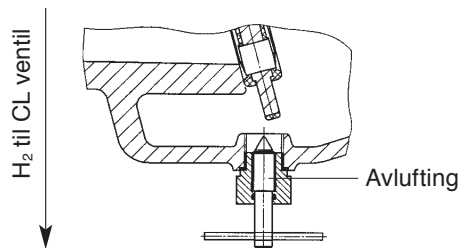
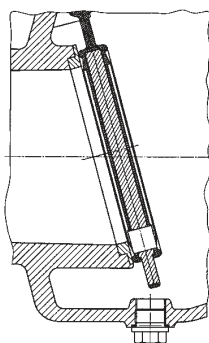
DN mm	PN bar	Maksimum tillatt trykk bar	Maksimum tillatt temp. °C	Teststrøm m/vann	
				bar Hus	bar Utløp
40...300	16	16	50	24	16
200...300	10	10	50	16	10

FA6500
KLAFF TILBAKESLAG
DN 40 - 300 PN 10/16

Dimensjoner / vekt



Med setering i huset



Dimensjoner i mm												
Noniell diameter		DN	40	50	65	80	100	125	150	200	250	300
Byggemål	b ₁		164	164	186	200	225	290	350	395	460	500
	h ₁		100	100	111	125	140	170	205	240	280	300
	h ₂		90	90	98	105	125	150	165	190	220	240
	h ₃		125	125	130	140	160	180	200	225	250	275
	l		180	200	240	260	300	350	400	500	600	700
Flensdimensjoner PN 10	D		-	-	-	-	-	-	-	340	395	445
	k		-	-	-	-	-	-	-	295	350	400
	ant. hull		-	-	-	-	-	-	-	8	12	12
	d ₂		-	-	-	-	-	-	-	22	22	22
	b		-	-	-	-	-	-	-	26	28	28
PN 16	D		150	165	185	200	220	250	285	-	-	-
	k		110	125	145	160	180	210	240	-	-	-
	ant. hull		4	4	4	8	8	8	8	-	-	-
	d ₂		18	18	18	18	18	18	22	-	-	-
	b		18	20	20	22	24	26	26	-	-	-
Nettvekt	kg		11	14	17	21	29	42	60	91	145	175
Plasskrav	m ³		0,005	0,006	0,010	0,015	0,030	0,040	0,050	0,085	0,130	0,190

CARATTERISTICHE IDRAULICHE HEADLOSS DIAGRAM

